

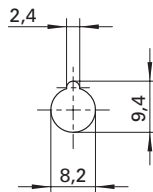
Schnelldruckklemme

- vollisolierter Einbau für metallische Frontplatten

Best.-Nr. ESD 6554/..(Farbe)

- Kontaktteile **vernickelt**
- Isolierteile PA 6.6 (Polyamid)
- Frontplattenstärke 0,8 mm - 4 mm
- Einsteckfenster 6 mm x 3,7 mm
- Flachsteckzunge 2,8 mm x 0,5 mm
- Druckfederkraft 12 N
- **Farben** siehe Tabelle

- Montagebohrung



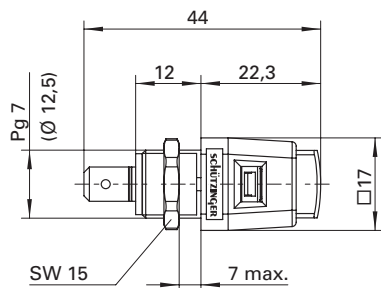
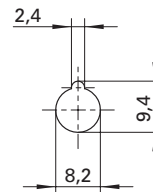
Quick-release terminal

- fully insulated for metal panels

Order No. ESD 6554/..(colour)

- contact parts **nickel-plated**
- insulation PA 6.6 (Polyamid)
- panel thickness 0.8 mm - 4 mm
- insertion window 6 mm x 3.7 mm
- tab 2.8 mm x 0.5 mm
- spring force 12 N
- **colours** see table

- hole



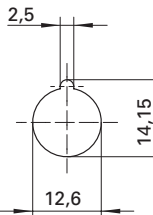
Schnelldruckklemme

- vollisolierter Einbau für metallische Frontplatten

Best.-Nr. ESD 498/..(Farbe)

- Kontaktteile **vernickelt**
- Isolierteile PA 6.6 (Polyamid)
- Frontplattenstärke 0,8 mm - 7 mm
- vorderes Einsteckfenster 6,5 mm x 4 mm
- hinteres Einsteckfenster 6,5 mm x 4 mm
- Flachsteckzunge 6,3 mm x 0,8 mm
- Druckfederkraft 20 N
- **Farben** siehe Tabelle

- Montagebohrung



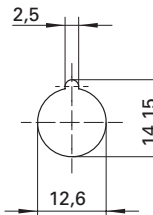
Quick-release terminal

- fully insulated for metal panels

Order No. ESD 498/..(colour)

- contact parts **nickel-plated**
- insulation PA 6.6 (Polyamid)
- panel thickness 0.8 mm - 7 mm
- front insertion window 6.5 mm x 4 mm
- rear insertion window 6.5 mm x 4 mm
- tab 6.3 mm x 0.8 mm
- spring force 20 N
- **colours** see table

- hole



Allgemeine Angaben			General information		
Best.-Nr. ¹⁾	ESD 6554/..(Farbe) Kontaktteile vernickelt	ESD 498/..(Farbe) Kontaktteile vernickelt	Order No. ¹⁾	ESD 6554/..(colour) contact parts nickel-plated	ESD 498/..(colour) contact parts nickel-plated
Farben	schwarz, rot, blau, gelb, grün, weiß, braun, grüngelb	schwarz, rot, blau, gelb, grün, weiß, braun, grüngelb	colours	black, red, blue, yellow, green, white, brown, green-yellow	black, red, blue, yellow, green, white, brown, green-yellow
Technische Daten			Technical data		
Anschluss	FSH 2,8 x 0,5 oder Lötten	FSH 6,3 x 0,8 oder Lötten	terminal	FR 2.8 x 0.5 or soldering	FR 6.3 x 0.8 or soldering
Durchgangswiderstand	< 5 mΩ	< 5 mΩ	transition resistance	< 5 mΩ	< 5 mΩ
Bemessungsspannung ²⁾	33 V _{AC} / 70 V _{DC}	33 V _{AC} / 70 V _{DC}	rated voltage ²⁾	33 V _{AC} / 70 V _{DC}	33 V _{AC} / 70 V _{DC}
Bemessungsstrom ²⁾	5 A	16 A	rated current ²⁾	5 A	16 A
Temperatur-Einsatzbereich	von -25 °C bis +90 °C	von -25 °C bis +90 °C	operating temperature	from -25 °C to +90 °C	from -25 °C to +90 °C
Anzugsdrehmoment der Muttern	30 Ncm	45 Ncm	max. torque for nuts	30 Ncm	45 Ncm

¹⁾ andere Farben, Anschlüsse und Federn (ca. 15 N oder 33 N) auf Anfrage
²⁾ bei normalen Umgebungstemperaturen

¹⁾ other colours, terminals and springs (approx. 15 N or 33 N) on request
²⁾ at ambient temperatures