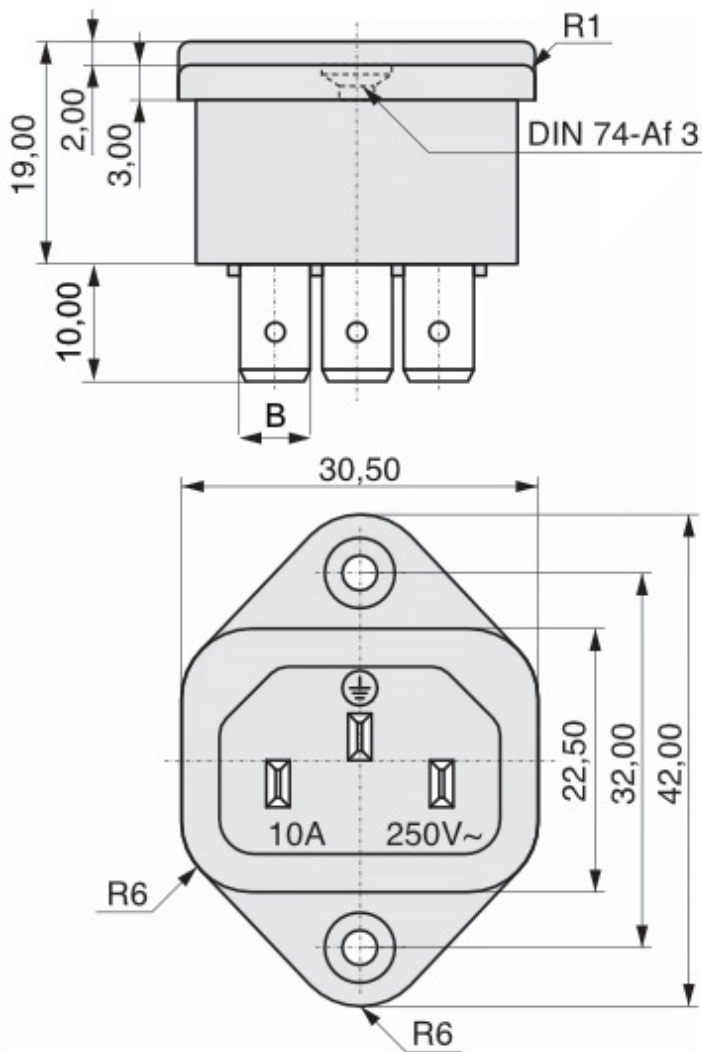
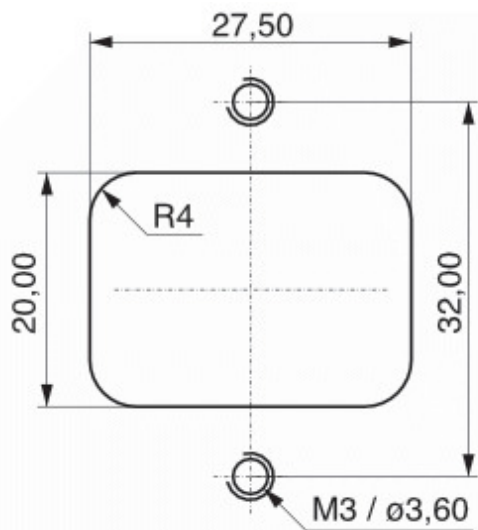




Bemessungsstrom IEC	10,0 A
Bemessungsstrom UL	15,0 A
Anschlussart	Steckanschluss
Bauform	Geratestecker
Schalter	Ohne
Spannungswahler	Ohne
Prufzeichen	<div> <div>CE</div> <div>UL</div> <div> </div> </div>
Farbe	schwarz
Polbild	C14 (2)
Anschlussart	Steckanschluss 6,3 (2)





Artikelnummer: **42R022212**



MPE Garry GmbH
Schäfflerstraße 13
87629 Füssen/Germany

Telefon: +49 (0) 83 62 / 91 56-0
Fax: +49 (0) 83 62 / 91 56-500
E-Mail: vk@mpe-connector.de

Erstellungsdatum: **29.04.2025**, Internet: <https://www.mpe-connector.de/de/produkte/geraetestecker-nach-iec-60320/k-b-geraetestecker-mit-steckanschluss/42r02-2#42R022212>