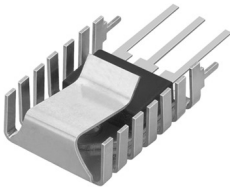


Datenblatt Produkt FK 245 MI 247 V

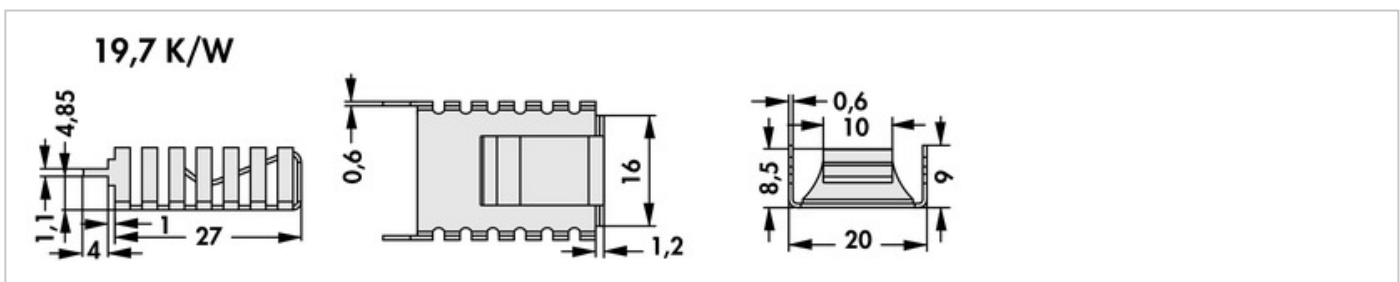


Board Level Kühlkörper>Aufsteckkühlkörper
vertikaler Einbau, für Halbleiterbauform TO 218, TO 220, TO 247

Kenndaten

Material:	Kupfer (Cu)
für Transistor:	<ul style="list-style-type: none"> • TO 218 • TO 220 • TO 247 • TO 248 • SIP-Multiwatt
Breite:	20 mm
Höhe:	9 mm
Länge:	32 mm
Wärmewiderstand:	19,7 K/W
Oberfläche:	lötfähige Oberfläche
Ausführung:	mit Lötflanke für vertikalen Einbau
Materialstärke:	0,6 mm

Technische Zeichnung



Fischer Elektronik GmbH & Co. KG
DEUTSCHLAND • GERMANY • ALLEMAGNE

Nottebohmstraße 28
58511 Lüdenscheid

Telefon +49 2351 435-0
Telefax +49 2351 45754

info@fischerelektronik.de
www.fischerelektronik.de