

Technische Daten:

Bemessungsspannung: 4pol 5pol
IEC 61076-2-101 250 V 60 V

Strombelastbarkeit: 4 A bei 40°C
IEC 61076-2-101

Isolationswiderstand: $\geq 100 \text{ M}\Omega$
IEC 60512

Verschmutzungsgrad: 3/2
IEC 60664-1

Schutzart: IP 67, im verschraubten Zustand
IEC 60529

Umgebungstemperatur: -30°C ... +80°C

Steckzyklen: ≥ 100
IEC 60512-9a

Werkstoffe:

Kontaktmaterial: CuZn

Kontaktoberfläche: Ni, Au gal.

Kontaktträger: PBT GF, UL 94

Dichtung: FPM

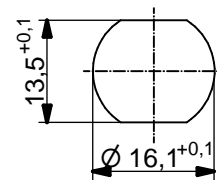
Flanschgehäuse: CuZn, Ni

Verguß: Polyurethan-Harz, UL 94

Montagedaten:

empfohlenes Drehmoment: 1-1,2 Nm

Conec Drehmomentschlüssel: 36-000200
Montagewerkzeug: Steckesatz SW 17: 36-000230

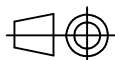


Minimale Wandstärke
1,5mm, alternativ
Frontplattenausschnitt $d=16,1$

Art.-Nr.:	Bezeichnung:	Pol
43-02294	SAL - 12 - FS4 - L	4
43-02295	SAL - 12 - FS5.1 - L	5

CAD-Unterlage nicht manuell ändern

Directive 2011/65/EU RoHS compliant



dim. in mm

	Datum	Name
gez.	21.08.13	Fromm
gepr.	21.08.13	Mankopf

Allgemeintoleranz: 0 ± 0,50mm
0,0 ± 0,25mm
0,00 ± 0,10mm

Diese Zeichnung darf ohne unsere ausdrückliche, schriftliche Genehmigung weder vervielfältigt noch dritten Personen ausgehändigt werden. Eigentums- und Urheberrecht vorbehalten

CONEC®

Benennung:

Flanschstecker M12x1 mit
Lötkontakt, Frontmontage

Zeichnungsnr.:

43K1A2122

Artikelnr.:

siehe Tabelle