

basicDIM Wireless PWM CV 4CH

Casambi Ready Funk-Module



Produktbeschreibung

- _ Kann in Casambi Systeme integriert werden (Casambi Ready)
- _ Drahtlose Steuerung mittels Android- / iOS-Gerät
- _ Kein externes Gateway notwendig
- _ Baut automatisch ein drahtloses Kommunikationsnetzwerk mit bis zu 250 Nodes auf
- _ Kleine Bauform, ideal für den Leuchteinbau
- _ 4 PWM-Ausgänge
- _ Einfache Implementierung von RGB- und Farbtemperaturregelungen
- _ Drahtlose Firmware Updates mit jedem Android oder iOS Gerät möglich
- _ 5 Jahre Garantie (Bedingungen siehe <https://www.tridonic.com/herstellergarantiebedingungen>)
- _ Wir stellen Sicherheitsupdates für die nächsten fünf Jahre nach dem Kaufdatum dieses Produkts zur Verfügung

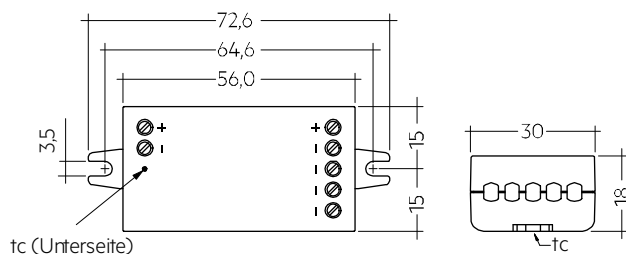
Website

<http://www.tridonic.com/28002575>



basicDIM Wireless PWM CV 4CH

Casambi Ready Funk-Module

**Bestelldaten**

Typ	Artikelnummer	Verpackung Karton	Gewicht pro Stk.
basicDIM Wireless PWM CV 4CH	28002575	120 Stk.	0,023 kg

Technische Daten

Versorgungsspannung DC	12 – 24 V
Max. Eingangsstrom	6.000 mA
Typ. Leistungsaufnahme im Stand-by	< 0,3 W
Ausgangsspannung DC	12 – 24 V
Ausgangsleistung (24 V DC)	144 W
Ausgangsleistung (12 V DC)	72 W
Max. Ausgangsstrom (freie Aufteilung auf Kanäle)	6.000 mA
Betriebsfrequenz Funk Transceiver	2,4 – 2,483 GHz
Max. Ausgangsleistung Funk Transceiver (E.R.I.P.) ^①	< + 20 dBm
Umgebungstemperatur ta	-20 ... +45 °C
Max. Gehäusetemperatur tc	75 °C
Lagertemperatur ts	-25 ... +75 °C
Lebensdauer	100.000 h
Garantie (Bedingungen siehe www.tridonic.com)	5 Jahr(e)
Abmessungen L x B x H	72,6 x 30 x 18 mm
Schutzart	IP20

Prüfzeichen**Normen**

EN 55022, EN 55032, EN 61000-4-2, EN 61000-4-3, EN 61000-4-4, EN 61000-4-5, EN 61000-4-6, EN 61000-4-29, EN 61347-1, EN 61347-2-11, EN 61347-2-13, FCC PART 15

① E.I.R.P.: Equivalent Isotropically Radiated Power (Äquivalente Isotrope Strahlungsleistung).

basicDIM Wireless User Interface

Zubehör



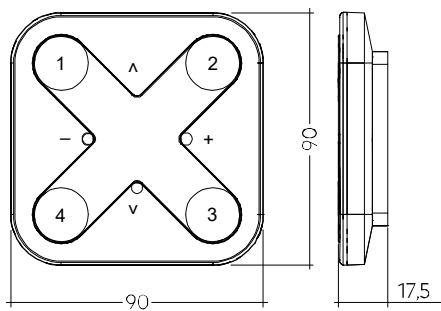
Produktbeschreibung

- _ Kann in Casambi Systeme integriert werden (Casambi Ready)
- _ Batteriebetriebener, drahtloser Wandschalter
- _ Baut automatisch ein drahtloses Kommunikationsnetzwerk mit bis zu 250 Nodes auf ^①
- _ Steuert alle Arten von basicDIM Wireless Geräten
- _ 4 Szenen
- _ Auf- / abdimmen
- _ Farbtemperatursteuerung
- _ 5 Jahre Garantie (Bedingungen siehe <https://www.tridonic.com/herstellergarantiebedingungen>)
- _ Wir stellen Sicherheitsupdates für die nächsten fünf Jahre nach dem Kaufdatum dieses Produkts zur Verfügung

^① Abhängig von Produktionsnummer, siehe Datenblatt basicDIM Wireless User Interface.

Website

<http://www.tridonic.com/28002213>



Bestelldaten

Typ	Artikelnummer	Farbe	Verpackung Karton	Gewicht pro Stk.
basicDIM Wireless User Interface	28002213	Schwarz	50 Stk.	0,078 kg
basicDIM Wireless User Interface white	28002420	Weiß	50 Stk.	0,078 kg

Prüfzeichen



1 Normen

EN 55022
 EN 55032
 EN 61000-4-2
 EN 61000-4-3/A2
 EN 61000-4-4
 EN 61000-4-5
 EN 61000-4-6
 EN 61000-4-29
 EN 61347-1
 EN 61347-2-11
 EN 61347-2-13
 FCC 47CFR Part 15 Class B Sub part C

Dieses Gerät entspricht Teil 15 der FCC-Richtlinien. Der Betrieb unterliegt den folgenden zwei Bedingungen:

- (1) dieses Gerät darf keine schädlichen Störungen verursachen, und
- (2) dieses Gerät muss empfangene Störungen, einschließlich Störungen, die einen unerwünschten Betrieb verursachen, akzeptieren.

1.1 Glühdrahttest

nach EN 61347-2-11 mit erhöhter Temperatur von 850 °C bestanden.

2. Allgemeines

2.1 Beschreibung

Das basicDIM Wireless PWM CV 4CH Modul ist ein über Bluetooth steuerbarer, Vierkanal-PWM-Dimmer für Konstantspannungs LED-Lasten, wie z.B. LED-Streifen und Konstantspannungs LED-Module. Das basicDIM Wireless PWM CV 4CH muss mit 12 – 24 V DC Treibern / Quellen versorgt werden, die keine PWM-Signale oder ähnliches ausgeben. An den Ausgang wird die LED-Last angeschlossen.

Das basicDIM Wireless PWM CV 4CH Modul kann bis zu vier Kanäle steuern und ist damit ein idealer Partner für RGBW und Tunable White (TW)-Anwendungen. Der maximale kombinierte Ausgangsstrom beträgt 6 A, der frei auf 1 – 4 Kanäle aufgeteilt werden kann.

Alle basicDIM Wireless Geräte können mit der Tridonic App „4remote BT“ gesteuert werden. Die App kann gratis im Apple App Store oder im Google Play Store heruntergeladen werden.

2.2 Betrieb

Das basicDIM Wireless PWM CV 4CH Modul ist voll kompatibel mit Netzwerken, die bis zu 250 Nodes (Evolution Netzwerke) unterstützen. Wenn das Modul mit verschiedenen basicDIM Wireless Geräten in einem Evolution Netzwerk verwendet werden soll, muss zuvor deren Kompatibilität überprüft werden. Sollte ein Gerät nicht mit Evolution Netzwerken kompatibel sein, kann es nur in Netzwerken verwendet werden, die bis zu max. 127 Geräte (Classic Netzwerke) unterstützen.

Mehrere Geräte bilden automatisch ein Mesh-Netzwerk, das von jedem beliebigem Punkt aus gesteuert werden kann. Diese Netzwerke kommunizieren drahtlos direkt mit dem Smartphone oder Tablet. Dadurch ist kein externes Gateway oder Wireless LAN Netzwerk erforderlich.

basicDIM Wireless Geräte verfügen über eine integrierte 2.4 GHz-Antenne. Für eine optimale RF - Leistung ist besondere Aufmerksamkeit erforderlich, wenn das Gerät in eine Leuchte integriert werden soll. Siehe auch Kapitel 5.4 Platzierung für weitere Anweisungen.

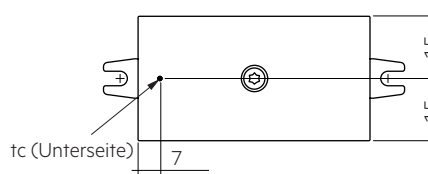
Die Einstellungen und Betriebsarten können mit Hilfe der 4remote BT-App konfiguriert werden. Sie werden automatisch im Tridonic Cloud Service gespeichert. So sind die gleichen Einstellungen für jeden verfügbar, der an das Netzwerk angeschlossen ist.

3. Thermische Angaben und Lebensdauer

3.1 Erwartete Lebensdauer

Erwartete Lebensdauer		
Typ	ta	50 °C
basicDIM Wireless PWM CV 4CH	tc	75 °C
	Lebensdauer	100.000 h

Das Gerät ist für die oben angegebene Lebensdauer ausgelegt, unter Nennbedingungen mit einer Ausfallwahrscheinlichkeit von kleiner 10 %.



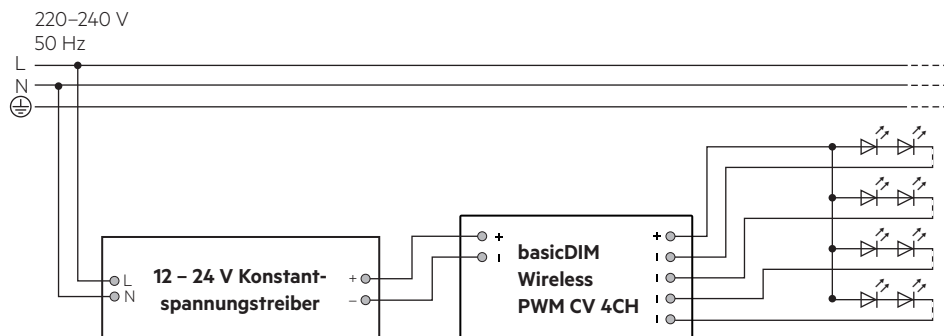
4. Schnittstellen / Kommunikation

Das basicDIM Wireless PWM CV 4CH Modul hat einen gemeinsamen positiven Ausgangsanschluss (+) und jeder der vier Kanäle verfügt über eigenen Minusanschluss (-). Dies ist der typischste Fall bei mehrkanaligen LED-Streifen. Schließen Sie die LED-Lastkabel entsprechend an.

Die Ausgänge des basicDIM Wireless PWM CV 4CH können für unterschiedliche Anwendungen, wie z.B. 4-Kanal RGBW, 3-Kanal RGB und 2-Kanal TW konfiguriert werden. Außerdem ist es möglich, die einzelnen dimmbaren Kanäle gemeinsam und individuell zu konfigurieren. Diese Konfigurationen können vom Endanwender aus der Tridonic 4remote BT App vorgenommen werden.

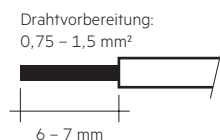
5. Installation / Verdrahtung

5.1 Verdrahtungsdiagramm



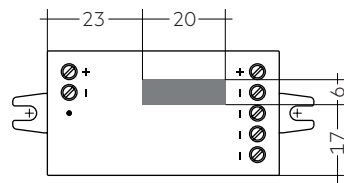
5.2 Leitungsart und Leitungsquerschnitt

Zur Verdrahtung Litzendraht mit Aderendhülsen oder Volldraht von 0,75 bis 1,5 mm² (14–22 AWG) verwenden.
Für perfekte Funktion der Steckklemme Leitungen 6–7 mm abisolieren.
Nur einen Draht pro Anschlussklemme verwenden.
Nur ein Kabel pro Zugentlastungskanal verwenden.



5.3 Platzierung

basicDIM Wireless Geräte verfügen über eine integrierte Antenne für eine einfache Integration. Um die Reichweite in jede Richtung zu optimieren, sollten bei der Montage des Geräts einige Designrichtlinien beachtet werden. Die Antenne befindet sich an der Ecke des Gehäuses. Sie befindet sich auf der Oberseite der Leiterplatte.
Wird das Gerät an einer Metallplatte montiert (z.B. am Rahmen einer Leuchte), kann dadurch das Funksignal nachhaltig gestört werden. Auch sollte das Gerät so weit wie möglich entfernt von vertikalen Metallstrukturen platziert werden.



■ Antennenausschnittsfläche auf Geräteunterseite



Die Reichweite des Funksignals hängt von der Umgebung ab, z.B. Leuchte, Gebäudekonstruktion, Möbel oder Menschen, und muss in der Installation geprüft und abgenommen werden.



Um eine gute Funkverbindung zu gewährleisten, darf das basicDIM Wireless nicht komplett mit Metall verdeckt werden!

5.4 Installationshinweis

Max. Drehmoment für die Befestigungsschrauben: 0,4 Nm / M3.

6. Sonstiges

6.1 Geräteentsorgung



Alte Geräte gemäß der WEEE-Richtlinie bei geeigneten Rücknahme-einrichtungen abgeben.

6.2 Bedingungen für Lagerung und Betrieb

Umweltbedingungen: 0 % bis max. 80 %, nicht kondensierend

Lagertemperatur: -25 °C bis max. +75 °C

Bevor die Geräte in Betrieb genommen werden, müssen sie sich wieder innerhalb des spezifizierten Temperaturbereiches (ta) befinden.

6.3 Zusätzliche Informationen

Die Bluetooth®-Wortmarke und -Logos sind eingetragene Marken der Bluetooth SIG, Inc. und jede Verwendung dieser Marken durch die Zumtobel Group AG ist lizenziert.
Tridonic GmbH & Co. KG ist eine Tochtergesellschaft der Zumtobel Group AG.

Weitere technische Informationen auf www.tridonic.com → Technische Daten

Garantiebedingungen auf www.tridonic.com → Services

Lebensdauerangaben sind informativ und stellen keinen Garantieanspruch dar. Keine Garantie wenn das Gerät geöffnet wurde!