

1-Stufen Filter für 3-Phasen Systeme

new



Siehe unten:
Zulassungen und Konformitäten

Beschreibung

- Netzfilter in Standardausführung
- 1-stufig
- Filter mit standard oder hoher Dämpfung (HP)

Alleinstellungsmerkmale

- Schlankes Gehäuse
- Metallgrundplatte für optimale Erdverbindung zur Schiene
- Filtervarianten mit Standard und hoher Dämpfung
- Einfache Aufschnappmontage

Anwendungen

- Nennspannung 520 VAC für weltweiten Einsatz
- Für 3 Phasen Industrieanwendungen im Schaltschrank
- Maschinen Steuersysteme, Schaltnetzteile, Umrichter
- Geeignet für den Einsatz in Geräten nach IEC/UL 62368-1

Weblinks

[PDF-Datenblatt](#), [HTML-Datenblatt](#), [Allgemeine Produktinformation](#), [Zulassungen](#), [Distributor-Stock-Check](#), [Detailanfrage zu Typ](#), [Microsite](#)

Technische Daten

| | |
|---------------------|---|
| Bemessungsstrom | 3 - 32 A |
| Bemessungsspannung | 300/520 VAC, 50/60 Hz |
| Zulassung für | 3 - 32 A @ 40 °C / 300/520 VAC; 50/60 Hz |
| Überlaststrom | 1.5 x In für 1 Minute, pro Stunde |
| Spannungsfestigkeit | > 2.25 kVDC zwischen L-L 2.25 kVDC zwischen L-PE Prüfspannung 2 sec |
| Anzahl Filterstufen | 1-stufig |
| Gewicht | 0.4 kg |
| Material: Gehäuse | Kunststoff |

| | |
|--------------------|--|
| Montage | DIN Rail |
| Klemme | Schraubklemmen |
| Betriebstemperatur | -40 °C bis 100 °C |
| Klimakategorie | 40/100/21 gemäss IEC 60068-1 |
| Schutzgrad | IP20 gemäss IEC 60529 |
| Schutzklasse | Geeignet für Geräte der Schutzklasse I gemäss IEC 61140 |
| MTBF | > 200'000 h gemäss MIL-HB-217 F |

Zulassungen und Konformitäten

Detaillierte Informationen zu Zulassungen, Normanforderungen, Verwendungshinweisen und Prüfdetails finden Sie in [Details über Zulassungen](#)

SCHURTER Produkte sind grundsätzlich für den Einsatz im industriellen Umfeld ausgelegt. Sie verfügen über Zulassungen unabhängiger Prüfstellen gemäss nationaler und internationaler Normen.

Produkte mit spezifischen Eigenschaften und Anforderungen wie sie etwa im Bereich Automotive nach IATF 16949, der Medizintechnik gemäss ISO 13485 oder in der Luft- und Raumfahrt gefordert werden, können ausschliesslich mit kundenspezifischen, individuellen Vereinbarungen durch SCHURTER angeboten werden.

Zulassungen

Durch das Zulassungszeichen bescheinigen die Prüfstellen die Einhaltung der sicherheitstechnischen Anforderungen, die an elektronische Produkte gestellt werden.

Zulassung Referenztyp: FPAC RAIL

| Zulassungslogo | Zertifikat | Zulassungsstelle | Beschreibung |
|----------------|-----------------------------------|------------------|---------------------------|
| | DEMKO Zulassungen | DEMKO | Ausweisnummer: ENEC-04869 |
| | UL Zulassungen | UL | UR Ausweisnummer: E495089 |


Produktnormen

Produktnormen, welche referenziert werden

| Organisation | Design | Norm | Beschreibung |
|--------------|------------------|------------|--|
| | Ausgelegt gemäss | IEC 60939 | Passive Filter für die Unterdrückung von elektromagnetischen Störungen |
| | Ausgelegt gemäss | UL 60939-3 | Passive Filter für die Unterdrückung von elektromagnetischen Störungen |




Anwendungsnormen

Anwendungsnormen, in welchen die Produkte entsprechend verwendet werden können

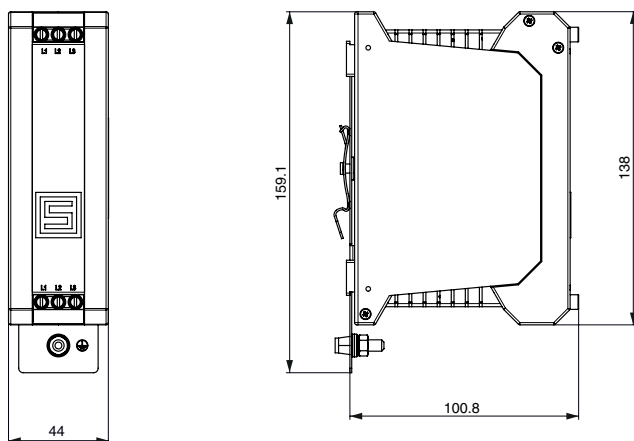
| Organisation | Design | Norm | Beschreibung |
|--|---------------------------------|----------------|--|
|  | Geeignet für Anwendungen gemäss | IEC/UL 62368-1 | Einrichtungen für Audio/Video-, Informations- und Kommunikationstechnik - Teil 1: Sicherheitsanforderungen |

Konformitäten

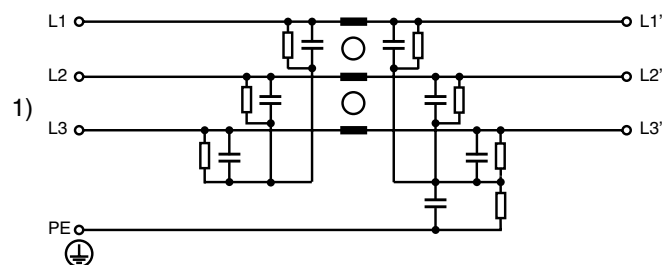
Das Produkt ist konform mit folgenden Richtlinien

| Identifikation | Details | Aussteller | Beschreibung |
|--|--|-------------|--|
|  | CE-Konformitätserklärung | SCHURTER AG | Die CE-Kennzeichnung erklärt, dass das Produkt gemäss der EU-Vordnung 765/2008 den geltenden Anforderungen genügt, die in den Harmonisierungsrechtsvorschriften der Gemeinschaft über ihre Anbringung festgelegt sind. |
|  | UKCA-Konformitätserklärung | SCHURTER AG | Die UKCA-Kennzeichnung erklärt, dass das Produkt gemäss dem Britischen Amendment zur Verordnung (EC) 765/2008 den geltenden Anforderungen genügt. |
|  | RoHS | SCHURTER AG | Richtlinie RoHS 2011/65/EU, Ergänzung (EU) 2015/863 |
|  | China RoHS | SCHURTER AG | Das Gesetz SJ/T 11363-2006 (China RoHS) ist seit dem 1. März 2007 in Kraft. Ähnlich wie bei der EU-Richtlinie RoHS. |
|  | REACH | SCHURTER AG | Am 1. Juni 2007 trat die Verordnung (EG) Nr. 1907/2006 zur Registrierung, Bewertung, Zulassung und Beschränkung chemischer Stoffe 1 (kurz: "REACH") in Kraft. |

Dimension [mm]



Schaltbilder

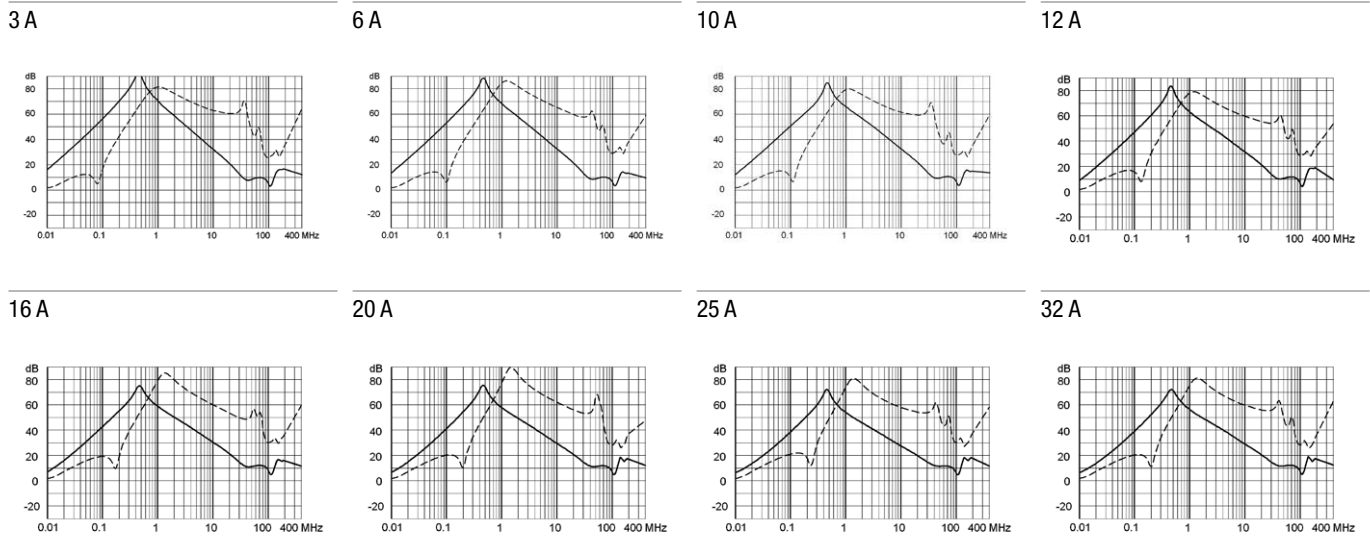


1) Netz

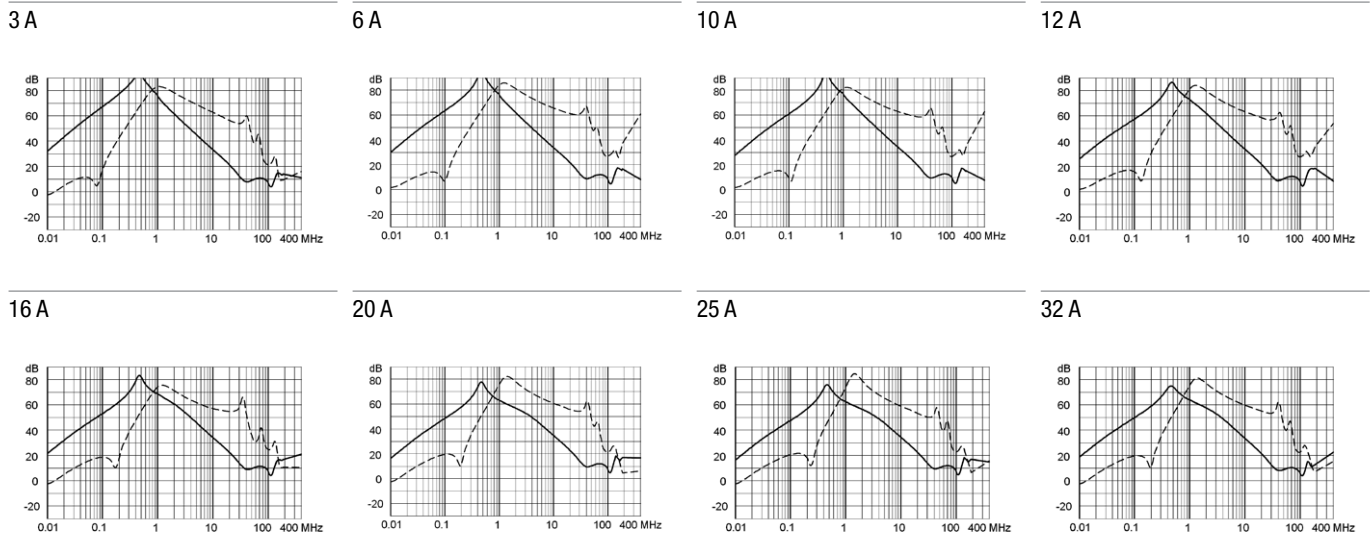
Einfügungsdämpfungen

----- 50Ω symmetrisch _____ 50Ω asymmetrisch

Standard Version



Standard HP



Varianten

| Bemessungsstrom @ Tu 50°C [A] | Filter Typ | Verlustleistung [W] | Durchgangswiderstand [mΩ] | Ableitstrom [mA] @ 440V, 60Hz ¹⁾ | Bestellnummer |
|----------------------------------|-----------------|---------------------|---------------------------|--|---------------|
| 3 | Standardversion | 0.29 | 31.7 | 1.31 | 3-150-001 |
| 6 | Standardversion | 0.73 | 20.2 | 1.31 | 3-150-002 |
| 10 | Standardversion | 1.31 | 13.1 | 1.31 | 3-150-003 |
| 12 | Standardversion | 1.44 | 10 | 1.31 | 3-150-004 |
| 16 | Standardversion | 1.97 | 7.7 | 1.31 | 3-150-005 |
| 20 | Standardversion | 1.64 | 4.1 | 1.31 | 3-150-006 |
| 25 | Standardversion | 2.5 | 4 | 1.31 | 3-150-007 |

| Bemessungsstrom @ Tu 50°C [A] | Filter Typ | Verlustleistung [W] | Durchgangswider- stand [mΩ] | Ableitstrom [mA] @ 440V, 60Hz ¹⁾ | Bestellnummer |
|----------------------------------|--------------------|---------------------|--------------------------------|--|---------------|
| 32 | Standardversion | 3.79 | 3.7 | 1.31 | 3-150-008 |
| 3 | Standardversion HP | 0.29 | 32.3 | 1.31 | 3-150-011 |
| 6 | Standardversion HP | 0.74 | 20.6 | 1.31 | 3-150-012 |
| 10 | Standardversion HP | 1.39 | 13.9 | 1.31 | 3-150-013 |
| 12 | Standardversion HP | 1.43 | 9.9 | 1.31 | 3-150-014 |
| 16 | Standardversion HP | 1.97 | 7.7 | 1.31 | 3-150-015 |
| 20 | Standardversion HP | 1.8 | 4.5 | 1.31 | 3-150-016 |
| 25 | Standardversion HP | 2.56 | 4.1 | 1.31 | 3-150-017 |
| 32 | Standardversion HP | 3.89 | 3.7 | 1.31 | 3-150-018 |

Sie können die Verfügbarkeit all unserer Produkte in Echtzeit prüfen: <https://www.schurter.com/de/info-center/support-tools/lagerbestand-distributor>

1) Ableitstrom gemäss IEC 60939-1

Verpackungseinheit 6 ST